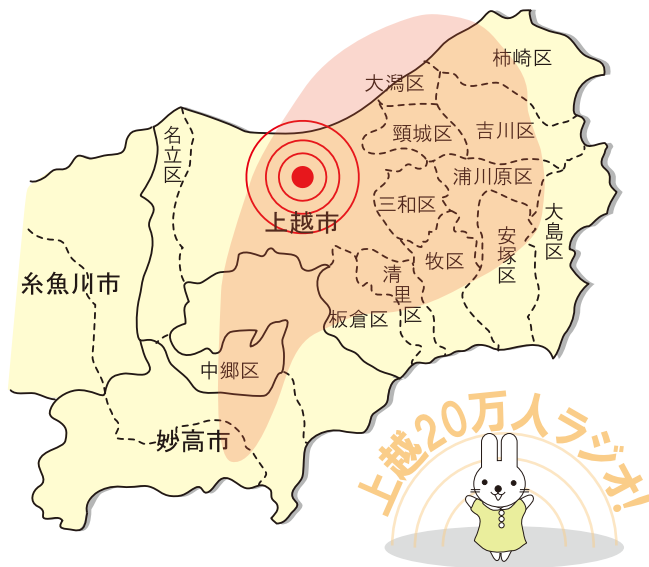


## 受信エリア

FM-Jの受信エリアは上越市を中心に約20万人あまり、約8万世帯に届いています。



### 地域の話で効果ある広告

#### 広告放送のご案内

●レギュラーCM  
(20秒スポット・年間契約の場合)

週1回 月額 5,000円

●定時スポット  
(時報・ニュース・天気 等)

1ヶ月 月額 50,000円

1年 月額 25,000円

※詳しくはFM-Jまでお気軽にお問合せください  
※料金は全て税抜き価格です

### 試験放送を実施しています

毎月 1日 18:35頃～  
15日 12:45頃～

上越市では市から貸与した防災ラジオの試験放送を実施しています。緊急時には自動的に電源が入り、緊急情報をお知らせします。

**アンテナは金谷山方面に向けて  
おくと入りが良いよ!**

【お問合せ】上越市役所危機管理課  
TEL.025-526-5111



## 小酒井園の茶飲み話

2杯目 冷茶のお話

Q.冷たい物に手が伸びる季節ですが、冷たいお茶は難しいですか？

A.実は、冷たいお茶の方が作るのが簡単。しかも、「あまみ」と「旨み」がしっかり出て円やかな味になるんです。

Q.どうやって作るのでしょうか？

A.750mlの水に対して茶葉を10～15gたっぷりと入れます。そのまま、冷蔵庫で冷やして、飲む時に少しかき混ぜてから茶こしで、こします。爽やかで風味豊かな冷茶の出来上がりです。

Q.どんな容器で作るのですか？

A.どんな入れ物でも大丈夫。それこそペットボトルの再利用も可能です。当店では、注ぎ口の手前に茶こしが付いた専用のボトルも販売しています。ガラスのお洒落な瓶なので、夏のテーブルに合いますよ。

小酒井園夏のお勧め茶

夏の深むし茶(100g) / 840円

おかげさまで創業69年 銘茶・海苔・茶道具

お茶の小酒井園

本店 上越市本町4丁目2番22号 TEL.025-525-1230

支店 イトーヨーカドーエルマール店 TEL.025-545-0646

イオン・アコーレ店 TEL.025-521-2532

ゆつくり楽しむ  
日本の四季  
冷茶の季節を  
楽しませませんか？



FM-J 76.1MHz  
エフエム上越 株式会社

〒943-0832 上越市本町3-2-26 雁木通りプラザ  
TEL 025-525-7610  
FAX 025-521-2136 <http://www.fmj761.com/>



地域みんなを元気にする読みものラジオ  
FM-J タイムテーブル・ラジオペーパー

らじたん TAKE FREE  
1月・4月・7月・10月季刊発行



■特集:くわどり散歩  
■タイムスケジュール  
■HOT PROGRAM  
・JA情報  
・えますぐイングリッシュ  
・サマルラジオのお知らせ

■FM-J RECOMMEND  
・図書館員が選ぶ読んで欲しい一冊・イチ押しの一冊!  
・高田世界館オススメ映画

■FM-J写真館

■【注目】地域エリアのキャラクター紹介・プレゼントクイズ「けんけんす」

## 上越市くわどり市民の森

上越市の水源の森です。手軽に森林浴を楽しめる散策コースから市民の森の一番奥に位置する鏡池を目指す半日コースなど様々な散策道があります。管理棟には、森のカフェや木工作体験コーナーがあります。土・日・祝日は、くわどり湯ったり村と市民の森管理棟を往復する無料送迎バス(片道7分)があります。

☎090-5775-1208 (開園中のみ)  
営業時間:9:00~17:00  
営業日:4月22日(土)~11月14日(火) (冬季休園)  
休園日:月曜日(祝日の場合、翌日)



### くわどり市民の森林道コース

## くわどり湯ったり村

上越育ちの杉の間伐材がふんだんに使われた、温もりの館内。海と山の恵みたっぷりの会席料理。滋味あふれる献立が体の中からあなたを癒します。入浴料500円で一日館内出入り自由の「温泉フリーパスシステム」があります。

《宿泊》一泊二食  
大人8,000円~、小学生5,000円  
(税・サービス料別途、休祝前日割増別途)  
《日帰り》大人500円、小学生300円  
営業時間:10時~21時

新潟県上越市皆口601  
☎025-541-2611  
HP:<http://www.kuwadori.jp>  
休館日:毎週木曜日(7・8・12月は無休)

管理棟で木工作体験ができるよ!休憩や図書スペースもあり!

## 桜の丘

景観にうっとり!!

山里交流施設  
ゆったりの家

桑取民具資料館

カフェ農園

古民家カフェ「平左衛門」

## 古民家カフェ「平左衛門」

桑取谷の最奥、横畑集落にある築170年の茅葺き古民家を再生・活用したカフェです。お昼には桑取産青唐辛子を使ったチキンカレーなど。カフェタイムには桑取産コシヒカリのシフォンケーキや湧水で淹れた挽きたて珈琲。静かな山里の、贅沢な時間をお楽しみ下さい。

☎080-6558-1728 (営業時間のみ)  
営業時間:11:00~16:00  
営業日:4月1日(土)~11月26日(日)の金・土・日及び祝祭日

川辺の小屋カフェ  
※夏休み期間のみ営業

ゆったり橋

横畑  
観音堂

湯ったり村から  
カフェ周辺まで  
歩いて10分程度  
だよ!

散策の後は  
あたたかい温泉で  
身体を癒そう

-----  
徒歩利用の道です。  
車両は通行できません。

# くわどり散歩

里山の原風景の中をのんびりと散策してみませんか?森林浴、カフェ、暮らしの道具など様々な発見があります。

## 癒しの森散歩道

くわどり  
湯ったり村

湯ったり村  
第2駐車場

イベント  
広場

湯ったり村  
第1駐車場

お客様にご満足いただける  
**あなたの身近なサービス工場**  
一日車検 当日申込みOK!  
頸城自動車株式会社  
**整備工場**  
TEL.025-543-0436

**上田レディースクリニック**  
産科・婦人科・内科 院長 上田 宏之  
UEDA  
診療時間/AM9:00~12:00 PM3:00~6:00  
休診日/水曜午後、土曜午後、日曜、祝日  
TEL.025-523-1103 FAX.025-523-1136  
〒943-0802 上越市大豆1丁目11-11  
<http://www.kit.hi-ho.ne.jp/ueda-cl/>

**KuBiki**  
観光センター **頸城自動車株式会社**  
観光バス 025-543-4135 カルテア- 025-543-4120

農業組合法人  
**久比岐の里農産センター**  
kubikino sato  
本物の味!ふるさとの味  
ねばりがあってコシがある!  
よもぎは新芽のみ、  
豆は自家生産の青豆使用!  
生産者がすべて手づくり!  
☎0120-302304

生放送たっぷり  
得する情報満載!

PR出演  
ご連絡ください!



### 上越タイムス、上越よみうり、新潟日報上越かわらばんに番組内容を毎日掲載!

災害時は番組を中断して非常災害情報を放送します。また、番組編成の都合で番組内容を変更する場合があります。ご了承ください。

	月	火	水	木	金	土	日
5	元気はつらつ歌謡曲 ①演歌男子。(週替わりパーソナリティ)	山川 豊・椎名佐知子	山内恵介	松原のぶえ・かとうれいこ	山本譲二	Power Up Morning Saturday DJ 植田路実	Power Up Morning Sunday DJ 田川まゆみ
6	Morning Community 月~金 橋しんご	川久保秀一	mc@musicbird.co.jp			デリシャスタイム DJ 小川もこ	反畑誠一の音楽ミュージアム DJ 反畑誠一 岡野美和子
7	モーニング ステーション 7:00~9:00	7:05 朝イチニュース(提供:JAえちご上越) 7:10 天気予報 7:20 スクールインフォメーション 7:25 今日のはんな日! 7:30 道路情報 7:41 天気予報 7:45 広報Jステーション	8:00 (時報提供:アムディ) 8:00 新潟日報ニュース 8:05 天気予報 8:10 (火)~(金)すこやかクラブ(再) 8:15 道路情報 8:24 今日の占い 8:31 ここで一句	8:32 赤ちゃん誕生(提供:上田レディースクリニック) 8:35 (火)NSTスマイルネットワーク(2・4週) <協力:NST> (水)JA情報(提供:JAえちご上越) (木)写真の話(提供:八海醸造) 8:45 (休)えますぐイングリッシュ <提供:高田イングリッシュスクール> 9:00 <時報提供:パロー上越モール>	赤ちゃん誕生(提供:上田レディースクリニック) (火)NSTスマイルネットワーク(2・4週) <協力:NST> (水)JA情報(提供:JAえちご上越) (木)写真の話(提供:八海醸造) 8:45 (休)えますぐイングリッシュ <提供:高田イングリッシュスクール> 9:00 <時報提供:パロー上越モール>	①おはようサタデー DJ ひのきしんじ・本間千代子 7:55~ 萩の手の舞プロジェク DJ 加藤登紀子	①おはようサタデー DJ 浜菜みやこ 7:38~ 新刊ブックナビ 8:15~ 道をひらく
8		熊田唯志 林田美伸				湘南ベース DJ 岩沢三郎(アクト&ター)のクオパベコ	①上原善光くると360度 DJ 上原善光・河村由美
9	リメンバーミュージック					Brand-New Saturday DJ かとうみちこ・高橋あさみ	
10						広報Jステーション(再) -上越市からのお知らせ 伊藤聡子と新潟の経営者 <協賛:事業創造大学院大学>	JP TOP20 DJ 山川智也
11	すまいる カフェ 11:00~14:00	11:06 天気予報 11:10 (水)パローわくわくインフォメーション <提供:パロー上越モール> 11:20 広報Jステーション(提供:上越市) 11:30 おいしいランチタイム 11:35 ランチロードマップ 11:40 (月)社協からのお知らせ (火)こんにちは!振興局です <提供:新潟県上越地域振興局>	11:40 (水)図書館へ行こう! (金)ビバ!町内会 11:50 (火)朗読日報抄(提供:新潟日報) 12:00 天気予報 12:10 (月)こいつちや佐渡島 <提供:佐渡汽船> (火)ご存知ですか?行政相談(1週) (金)本陣へ電子狼煙(4週) 12:18 ラブラブ♡鶴の浜温泉(4週) 12:25 広報Jステーション(提供:上越市)	12:50 (火)~(金)すこやかクラブ <提供:(水)上越ヤクルト販売> <協力:(木)きたしろ歯科診療所> <提供:(木)上越紺太>(1・3週) <協力:(金)上越地域医療センター病院> 13:00 (時報提供:イチコ) 天気予報 13:03 上越よみうりニュース <提供:上越環境科学センター>	13:18 (月)上越警察署暮らしの安全情報 (水)上越に愛ターン (木)Dr.ジローこども健康相談室 <提供:塚田こども医院> (金)うちの店なんでもベスト3(1週) ・読み語りジャックの会(2週) ・上越ワーキングネット(3週) ・遠くへ生電話(4週)		
12		田原麻衣子 由香里					
13							
14	リメンバーミュージック 80~90年代J-POPを中心にノンストップオンエア					まちの作り手編集部(提供:さいかい産業)	
15	アフタヌーン パラダイス	mail@afpara.com				ガレッジセールガレッジバーリー! DJ ガレッジセール	フォークスクランブル DJ わたなベヨシコ
16	岸田敏志・光部 愛	渡辺真知子・坪達也	小室 等・白神直子	杉 真理・山口真奈	因幡 晃・夏目真紀子	Coast line DJ 河口恭吾	JK'S ROCK 北野J'S 順一
17	イブニング Jam 17:00~19:00	17:05 天気予報	17:20 広報Jステーション(提供:上越市) 17:33 (火)新潟初開催!Road to ヒルクライム <提供:三井企画> (水)TSUTAYAエンタメライブ (金)人生エンディング相談室 <提供:ソレイユ相続相談室>	17:40 道路情報 17:45 上越タイムスニュース 17:51 天気予報(提供:エコスタッフ) 18:00 (時報提供:富寿しグループ) 18:02 テレホンじゃむ 18:15 道路情報 <提供:ホンダカーズ上越北>	18:20 広報Jステーション(提供:上越市) 18:30 おくやみのお知らせ <提供:ベルこばやし> 18:45 新潟日報ニュース 天気予報	SATURDAY SUPER LEGEND DJ ARCHE	Resort Winds DJ 有路銘絵 (FM軽井沢) 城之内ミサのPeace of mind 井上昌己のprecious moment
18		由香里 八木一茂 田原麻衣子					
19	DJ Nobby's Tokyo LIVE!! (さくらエフエム~兵庫県西宮市)	花※花Style マスコナオミのENJOY湘南SLOW LIFE!	JukeBox Wednesday (FMふじやま~山梨県南都留富士河口湖町)	INTER PLAY (FMおたわら~神奈川県小田原市)	小樽からごんぼんは (FMおたる~北海道小樽市)		
20	ジンケトリオ	スターダストレビュー星になるまで	The Beatles Lover no.5	落合みつをの今日はどこまで歩こうか	なかだ仙人の漢方セラピー		
21	20:30~21:00 おはなしのゆりかご					21:00~22:00 Thursday Groove わっしょい!!JAPAN DJ 大竹創作	
22	大西貴文のTHE NITE DJ 大西貴文 nite@musicbird.co.jp						
23							
24	週刊メディア通信 DJ 高島幹雄 浜菜みやこ	るーりい♡みーなukiukilミナス☆ 中村裕里子 キラとき☆	宮野寛子のComfortな時間 DJ 宮野寛子	澤田かおり Shnger Song LadyOh! DJ 澤田かおり	SHINGO'S RADIO SHOW DJ 橋しんご		
1	アニメ専門文化学園 (カモンエフエム~山口県下関市)	縁もゆかりもミュージック (FMなかつ~大分県中津市)	康成戸井のラジオな話 (メディアスエフエム~愛知県東海市)	タックイン三線のハルノ!! オールウェイズ・オールディーズ  (ラジオサンキュー~愛知県瀬戸市)	Passage クッキー・釘嶋 紺野千春 (調布エフエム~東京都調布市)		
2	日本を元気に! (エフエムユートピア~秋田県湯沢市)	いなべ探訪 (いなべエフエム~三重県いなべ市)	ヤマショウズ望月貴徳のグッドタイムミュージック (あつみ野FM~長野県安曇野市)	Classic Rock 70's (FM世田谷~東京都世田谷区)	ニセモノのついで (REDS WAVE~さいたま市浦和区)		
3	JAZZ VOCALの夜						
4	slow life,slow music						

メッセージ・リクエスト  
お待ちしております!

FAX 025-521-2136  
URL http://www.fmj761.com

# HOT PROGRAM

FM-Jのおすすめ番組を紹介!

毎週水曜8:15~

## 「JA情報」

JAえちご上越の旬のおいしい食べ物や楽しいイベント、あるるん畑、あるるんの杜の話題、婚活パーティやおすすめ旅行に貯蓄プランまで幅広く紹介しています。

担当は鳴海正樹さんと宮本明日香さん。朝のひと時をさわやかにお届けします。



提供:JAえちご上越



毎週木曜8:45~

## 「えますぐイングリッシュ」

インバウンドの影響で、上越妙高駅や赤倉温泉に外国人の姿が多く見られるようになってきました。何か話しかけてくても、いざという時になかなか言葉が出て来なくて、せっかくの出会いのチャンスを逃してしまった方も多いはず。そこで、高田や直江津の名所や、よく使う表現を取り入れて、今すぐ使える英語を毎週ワン・フレーズずつ学びます。

講師は、定評のある高田イングリッシュスクールのピーター・ドカティ校長です。Let's learn English together!

提供:高田イングリッシュスクール



## 7月からサイマルラジオ開始!

FM-Jの放送が、パソコンやスマホから聞くことができます。インターネットの環境があれば、全国どこからでも聞けちゃうんです。

### ■パソコンから聞くには

FM-JのホームページにアクセスするとTOPページに「インターネットラジオ」の表示が出ます。

### ■スマートフォンから聞くには

スマートフォンでFM-JのホームページにアクセスするとTOPページに「インターネットラジオ」の表示が出ます。ここをタップしてお聞きください。

### ■FM-Jのホームページもリニューアル!

より見やすく、探しやすくなりました。スタジオのゲスト情報や、日替わりのテーマ、パーソナリティのつぶやきなどリニューアルしたホームページにアクセスしてみてください。



# 応援

街も、  
あなたも、  
暮らしも、

## 馬場秀幸法律事務所

弁護士 馬場秀幸 弁護士 白鳥良一 (新潟県弁護士会所属)

受付時間 / 9:00~17:00 (土・日・祝除く)  
〒943-0838 上越市大手町7-1 (裁判所向い)  
FAX.025-526-6645 E-mail:office@baba-law.jp

TEL.025-521-0533

高齢者の方にやさしいバリアフリーの事務所  
車イスのまま出入りできます!

## 地域一番をモットーに!!

ichibokudou

# 一木堂

リフォーム いちぼくどう

## 通話無料ダイヤル

# 0120-398-224

株式会社 一木堂 ichibokudou  
〒943-0824 上越市北城町4丁目13-4  
TEL.025-522-8222

## 上越地域医療センター病院

上越地域における生活密着型の地域医療を推進します

内科・外科・総合診療科  
整形外科・肛門外科  
リハビリテーション科

- ◆ 診療時間 8:30~17:00
- ◆ 受付時間 8:30~11:30
- ◆ 休診日 土曜、日曜、祝日、年末年始(12/29~1/3)

急患は随時受け付けております

〒943-8531 上越市南高田町6番9号  
TEL 025-523-2131 (代表)  
FAX 025-522-3377  
http://www.j-icen.or.jp

## 出張Jステーション

毎月1回FM-Jのパーソナリティが、市内各地へ出向く出張放送です。

放送日などはHPをチェック!

FM-J  
エフエム上越  
76.1MHz

## 塚田こども医院

上越市病児保育事業  
わたぼうし病児保育室

住所 上越市栄町2-2-25  
TEL 025-544-7777  
HP www.kodomo-iin.com

# FM-J RECOMMEND

こちらをチェック!

## 必読 図書館員が選ぶ 読んで欲しい一冊

直江津図書館

『活版印刷三日月堂 星たちの葉』  
ほしお さなえ/著 ポプラ社

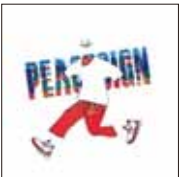
パソコンとプリンターで誰でも手軽に印刷できるこの時代に、この物語の主人公、弓子が営んでいるのは、昔ながらの活版印刷。ひとつひとつ選んだ活字を組んで、一枚一枚、手作業で言葉を印刷していきます。亡くなった祖父の印刷所「三日月堂」に、たった一人で暮らした始めた彼女が、店を訪れる人達の想いをかたちにしたり、悩みを解きほぐしたりしていく様子が心温まる物語です。そんな彼女もどうやら訳ありな様子…。続編も出ています。



## FM-Jパーソナリティーのイチ押しの一冊! (推薦人) 由香里

米津 玄師「ピースサイン」

別名「ハチ」としても活動している米津玄師。TVアニメ「僕のヒーローアカデミア」のOPに起用されています。最高のヒーローになるための物語を描いたアニメから、曲作りの際には、子どもの頃の自分を思い出しながら制作にあたったそうです。3形態で発売されいずれも米津の描き下ろしイラストがジャケットに描かれています。ポップで前向きになれるナンバーです。



## 高田世界館 オススメ映画

「光」

第70回カンヌ国際映画祭コンペティション部門に選出された話題作。映画の音声ガイド(登場人物の動作や情景を言葉で伝える視覚障害者のためのナレーション)の制作をしている美佐子は、弱視のカメラマン雅哉に自分が作ったガイドを批判される。最初は無愛想な雅哉に苛立つ美佐子だったが、雅哉の葛藤を見ているうちに変わっていく自分に気づく。視力を失いつつある天才カメラマンの苦悩を永瀬正敏が見事に演じきった。今やカンヌ常連となった河瀬直美監督が、大切なものを失った者が前を向いていく様を描く。



上映日程: 予定/7月29日~8月18日(時間は要問合せ)

【お問合せ】025-520-7626(高田世界館直通)※火曜休

9/  
SAT 2

高田世界館 × 音楽




**ピーター・バラカンの出前DJ vol.10 @ 高田世界館**

ゲスト **湯浅 学** (音楽評論家)

電話ご予約受付中。お名前・枚数をお知らせください。当日、前売料金にてご清算致します。

問い合わせ **025-520-7626(世界館)**

とき	2017年9月2日(土)開場/16:30・開演/17:00
ところ	高田世界館(新潟県上越市本町6丁目)
入場料	前売 2,500円 当日 3,000円 (いずれも税込・1ドリンク付)
ライブ中	高田世界館、戸田書店、他

FM-J写真館



イブニングじゃむ 出演



(2017.4.7)



パローライブスクエア E7SSのみなさん (2017.4.23)



あの頃青春グラフィティin上越妙高 パーソナリティ:岡野美和子さん ゲスト:桜式部 (2017.4.8)



ThursdayGroove (2017.5.27) 400 回記念 公開収録 パーソナリティ:くれないキングさん ゲスト:ピーター・バラカンさん



中西美帆さん 初主演映画「東京ウィンド オーケストラ」舞台挨拶前日にスタジオ出演 (2017.5.12)



公開生放送 みんなおいでよ! 道の駅あらい くびき野縁日 (2017.6.3)

メイドイン上越認証

ボクがうわさの 笹だんごパン

丸ごと入った! だんごが

小竹製菓

上越市南高田町3-1 Tel.025-524-7805

お通夜・ご葬儀・ご法要

セレモニールーム

大町

株式会社 桶孫 上越市大町3丁目4-4

TEL.025-523-2661 FAX.025-525-6259

## 地域エリアのキャラクター紹介

### 第9弾 「上越忠義隊けんけんず」



けんけんずより  
「プレゼントクイズ」です!

### けんけんずの歴史

上越市のPRマスコットであり、謙信公のふるさと・上越市を全国にPRするための応援隊が「上越忠義隊けんけんず」  
■謙信くん／上越市PR隊長。上越市ゆかりの名将、上杉謙信公がモデル。ちゃんと頭巾もかぶっています。

特徴:けんけんずのリーダーであり、人としての正しい行いを常に心がけている。打算や損得で動くことは一切しない「義」の心を持つ

■兼続くん／上越市PR副隊長。「天地人」の主人公、直江兼続公がモデル。愛のかぶとがきらりと光る

特徴:クールに見えるけれど根は熱い。「義」と「愛」に厚く、弱きを助け、悪には「義」と「愛」を持って立ち向かう。

■けんけん／上越市PR主任。「天地人」の中に登場する、雑兵にいじめられているところを兼続公に助けられる犬がモデル。

特徴:のんびりやでマイペース。自分を助けてくれた兼続くん、その師である謙信くんに忠義を尽くしてお仕えしている。食べ物(のにおい)に釣られて迷子になりやすい。

### 問

けんけんが「自分と似たものを感じる」という理由で好きな食べ物はなんでしょう?

- ①今川焼き ②バウムクーヘン ③車麩 ④車懸り

### 【応募方法】

①クイズの答え②郵便番号③住所④氏名⑤電話番号⑥年代⑦FM-Jをよく聴く時間帯を(A.朝B.昼C.夕D.夜)明記し、ホームページ・FAX・Mail・ハガキのいずれかでお送りください

### 【宛先】

〒943-0832 上越市本町3-2-26 「FM-J 7月号」係  
〈HP〉www.fmj761.com 〈FAX〉025-521-2136 〈Mail〉info@fmj761.com

### 【締切】

8月末日(到着有効)。当選は9月中旬頃、生放送番組内で発表します。

### 3名様にプレゼント!

けんけんグッズをプレゼント。

愛する家族へ想いを添えて 財産の確かなバトンタッチ



### NPO法人はつらつライフ相談館 きたしろ相続相談センター

税理士法人経営ブレイン 行政書士法人経営ブレイン

「相続名義変更アドバイザー®」が手伝いいたします

上越市北城町4-6-8  
経営ブレイン内

TEL.025-521-1165

相談無料



〈URL〉http://www.ka-brain.jp 〈E-mail〉info@ka-brain.jp

おいしい楽しい!  
快適空間 展開中!

わくわく、  
ドキドキ。

Food Clothes Life

valer バA-上越モール  
JOETSU MALL R18子安IC近く 新潟県上越市とよは239番の1  
TEL.025-521-3885

## FM-Jイベント・注目番組のお知らせ

「いいね」のクリックを、宜しくお願いします!  
<https://www.facebook.com/fmj761/>

### 特別番組 お祭りラジオ

リアルタイムオンエア!

公開生放送



神輿が船で関川を下り直江津に還御する日。  
荒川橋に直江津の屋台が勢揃い!  
盛大に迎えばやして御座船をお迎え、  
花火があがります。

毎年好評  
会場での  
うちわ配り  
実施



放送日 7月26日(水)  
時間 19:00~21:30  
会場 荒川橋 西詰め

## 熱気あふれる荒川橋西詰めから リアルタイムオンエア!

### 表紙のことば

直江津地区連合青年会会長の水落 誠さんに抱負をお聴きしました。

私たち直江津地区連合青年会は例年と同じように、神事として直江津祇園祭を行い、7月29日に八坂神社に御饌米をしっかりと納め、全ての町内の皆さんの無病息災を祈願させていただきます!

上越まつり:7/23~7/29 | 7/23~7/26:高田祇園  
7/26~7/29:直江津祇園



直江津地区連合青年会 水落 誠会長

表紙写真:直江津地区連合青年会と各町内の青年会長さんたち(直江津八坂神社にて)